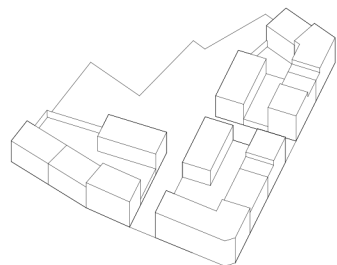


Cottbus Wohnquartier Briesmannstraße



Typologie
Wohnen

Ort
Cottbus

Zeitraum
2019

Status
Wettbewerb

Größe
11.000 m² BGF

Auftraggeber
Öffentlich

studio2020
+49 30 2353 9890
mail@studio2020.eu
Petersburger Straße 87
10247 Berlin
www.studio2020.eu

Städtebauliches Konzept

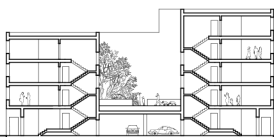
Das Baugebiet wird in drei Gebäudeensembles geteilt, die zu den umliegenden Straßen mit großer Selbstverständlichkeit den Blockrand schließen und nach innen einen klar gefassten, öffentlichen und gärtnerisch gestalteten Hofbereich ausbilden. So entsteht eine Bebauung, die die Prinzipien der gründerzeitlichen, in geschlossener Bauweise errichteten europäischen Stadt aufnimmt. Diese bewährte Bauform wird mit neuen, freiräumlichen Qualitäten ergänzt und erhält einen identifikationsstiftenden Charakter. Jedes Ensemble erhält einen privaten, von den Anwohner:innen gemeinschaftlich genutzten Hof. Auf diese Weise entsteht eine ausgewogene und differenzierte Raumgliederung von öffentlich über halböffentlich bis hin zu privat.

Die Gebäude werden, in Anlehnung an die gegenüberliegende Backsteinarchitektur, aber auch an die bis zu ihrem Abriss den Ort prägenden Fabrik als vier- bis fünfgeschossige, präzise gesetzte Backsteingebäude mit Lochfassaden geplant. Die Häuser nehmen mit ihren Höhen die angrenzenden Straßenfluchten auf und werden an den Blockecken und Zugängen zum öffentlichen Grünbereich im Blockinneren durch Überhöhungen betont. Um die skulpturale Wirkung der Kubaturen nicht zu schwächen, werden sämtliche Freisitze als Loggien in die Volumen eingeschnitten.

In allen Gebäudeensembles werden Häuser jeden Nutzungstyps (Seniorenwohnungen, geförderter Wohnungsbau, frei finanziert Wohnungsbau, Eigentumswohnungen) geplant, sodass eine sozial durchmischte Blockgemeinschaft entsteht. Die Grundrisse sind kompakt organisiert; so kann ein großer Wohnflächenanteil im Verhältnis zu Konstruktions- und Verkehrsflächen realisiert werden. Das Stadtquartier wird kosteneffizient umgesetzt, um den Standards des sozialen Wohnungsbaus zu entsprechen. Durch die Aufteilung des Planungsgebietes in drei Ensembles mit jeweils ca. 46 Wohnungen bleiben die Bewohner:innengemeinschaften überschaubar, sodass soziale und generationsübergreifende Kontakte gefördert werden.

2020

Architektonisches Konzept



Funktionalität

